

# Vedligeholdelsesplan '23

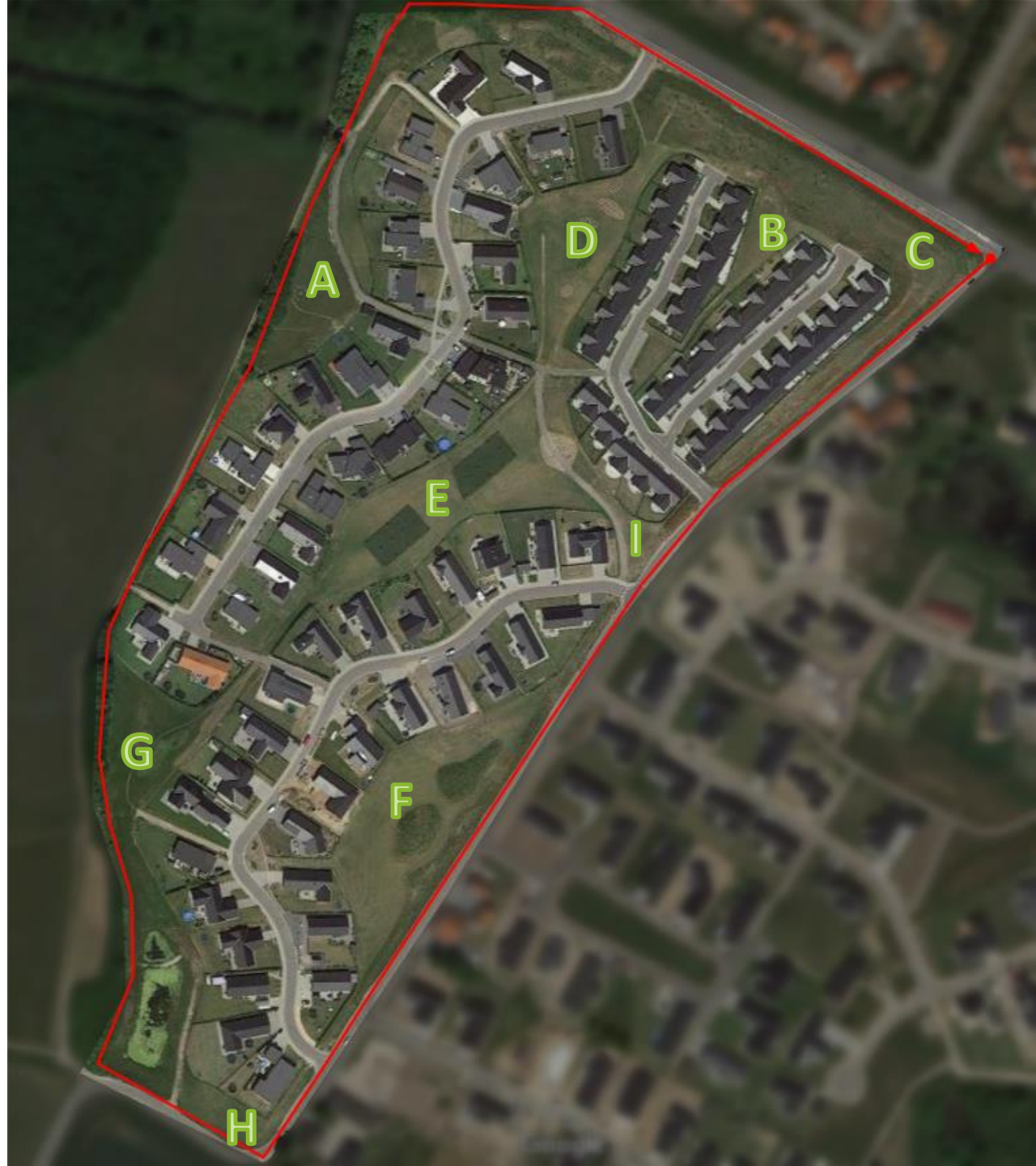
# Samlet areal

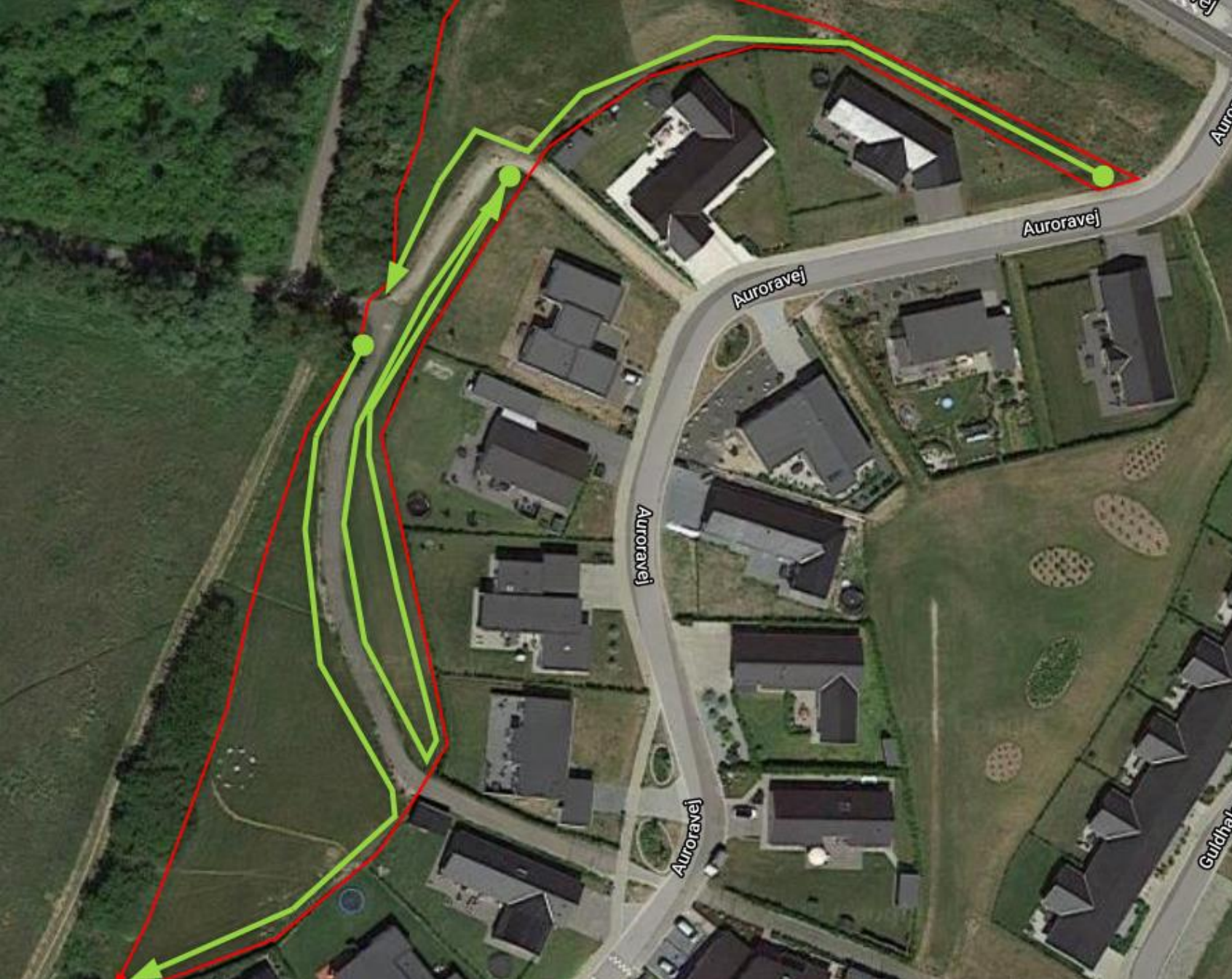
Det samlede areal for Fælleden er ca. 121000 m<sup>2</sup> fællesområderne kan opdeles i følgende dele:

- A: Nord mod Fælleden ca. 4000 m<sup>2</sup>
- B: Mellem Blåhale og Guldhale ca. 1160 m<sup>2</sup>
- C: Mod Munkholmvej - Oldvejen ca. 7700 m<sup>2</sup>
- D: Græsplæne bag Guldhavevej ca. 3400 m<sup>2</sup>
- E: Store plæne ca. 5470 m<sup>2</sup>
- F: Mod Oldvejen ca. 7700 m<sup>2</sup>
- G: Mod Fælleden ca. 9150 m<sup>2</sup>
- H: Sydhjørne mod Oldvejen ca. 1000 m<sup>2</sup>
- I: Område mellem Guldhalevej og stien ca. 1000m<sup>2</sup>

Det samlede fællesareal ca. 40.000m<sup>2</sup>

De røde streger angiver måleområdet igennem dokumentet





Område A er nord  
mod Munkholmvejen  
og mod Fælleden  
- 4000 m<sup>2</sup>

- Alle kanter til hække  
og stier slås i 2 meters  
bredde
  - (700m)/10. dag
- Græsområder slås 2-3  
gange/år (inden  
frøsætning for  
mælkebøtter og  
tidsler)

Område B er mellem  
Blåhalevej og  
Guldhalevej  
- 1230 m<sup>2</sup>

Græsset slås/10.dag (1160m<sup>2</sup>)

Den røde streg angiver  
måleområdet



# Område C er mod Munkholmvej og Oldvejen - 7700 m<sup>2</sup>

- Der placeres trædestier i området – vist på kortet, som slås samtidig med kanter mod hække (300m)
- Alle kanter til hække slås i 2 meter bredde
- Kanter 300m slås /10.dag



# Område D er græsplæne bag Guldhavevej - 3400 m<sup>2</sup>

- Hele græsområdet slås – ca. hver 10. dag





Område E er  
den store plæne  
- 5470 m<sup>2</sup>

- Hele græsområdet slås  
– ca. hver 10. dag



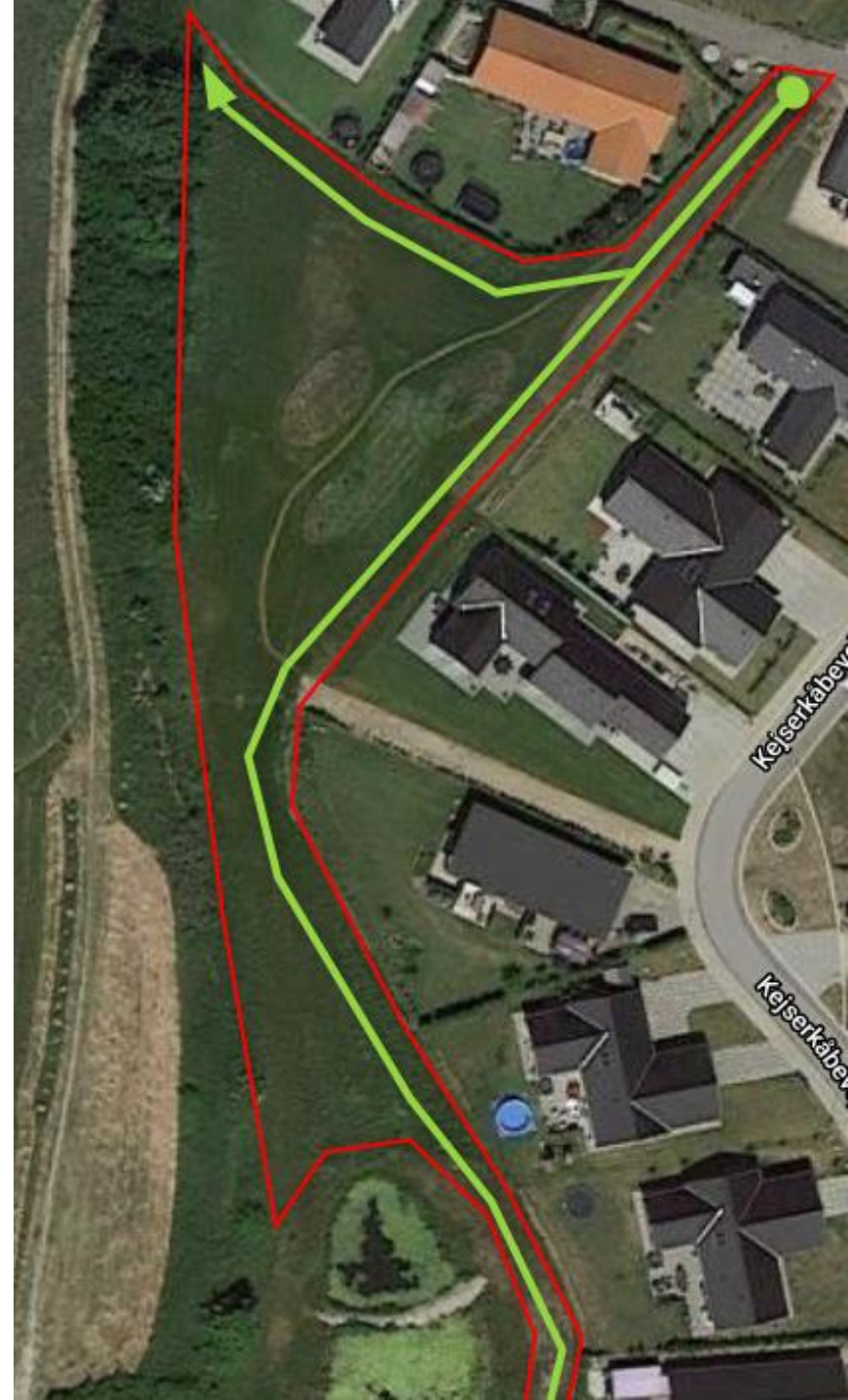
## Område F er plænen mod Oldvejen - 7100 m<sup>2</sup>

- Alle kanter til hække slås i 2 meter bredde (400m)
- Græsområdet (grønt) mod husene slås hver 10. dag (1500m<sup>2</sup>)
- Øvrige græsområder slås 2-3 gange/år (inden frøsætning for mælkebøtter og tidsler)
- Kanter 400m /10.dag - 1500m<sup>2</sup>/10.dag og 3500m<sup>2</sup> 2-3gange



# Område G er plænen mod Fælleden - 9150 m<sup>2</sup>

- Alle kanter til hække slås i 2 meter bredde hver 10. dag
- Øvrige græsområder slås 2-3 gange/år (inden frøsætning for mælkebøtter og tidsler)
- Søen vedligeholdes af Holbæk kommune
- - Kanter 350m+175m /10.dag  
– 6500m<sup>2</sup> 2-3 gange





Område H er  
plænen mod  
Sydhjørnet mod  
Oldvejen - 1000 m<sup>2</sup>

- Alle kanter til hækken og vejen slås i 2 meter bredde (200m)
- Øvrige græsområder slås 2-3 gange/år (inden frøsætning for mælkebøtter og tidsler)
- - Kanter 200m/10.dag – 500m<sup>2</sup> 2-3 gange

# Område I – Område mellem Guldhalevej og stein – 1000m<sup>2</sup>

- Hele græsområdet slås – ca. hver 10. dag



## Øvrige arbejdsområder

Øvrige arbejds punkter er delt om i nedenstående punkter som er detaljeret beskrevet på efterfølgende

1. Vejbed
2. Bunddække – parkering
3. Levende hegn og krat
4. Gennemgang er træer
5. Flis til bed på grønne områder

# 1. Vejbed

- 7 "vejbed" (3 på auoravej og 4 på kejserkåbevej)  
Bedene ved vejsvingene med rosen- og staude skal vedligeholdes - 2 gange/år



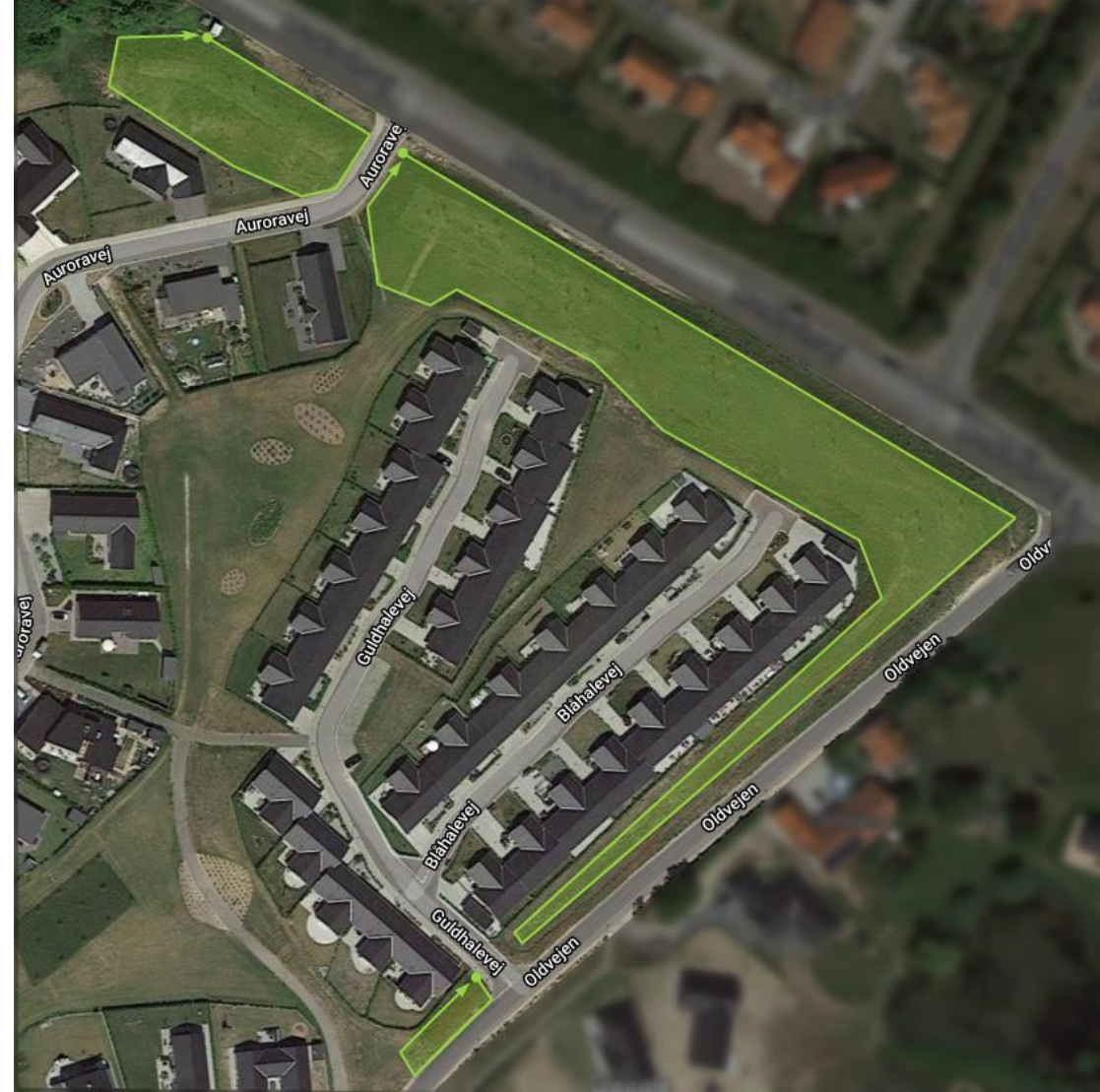
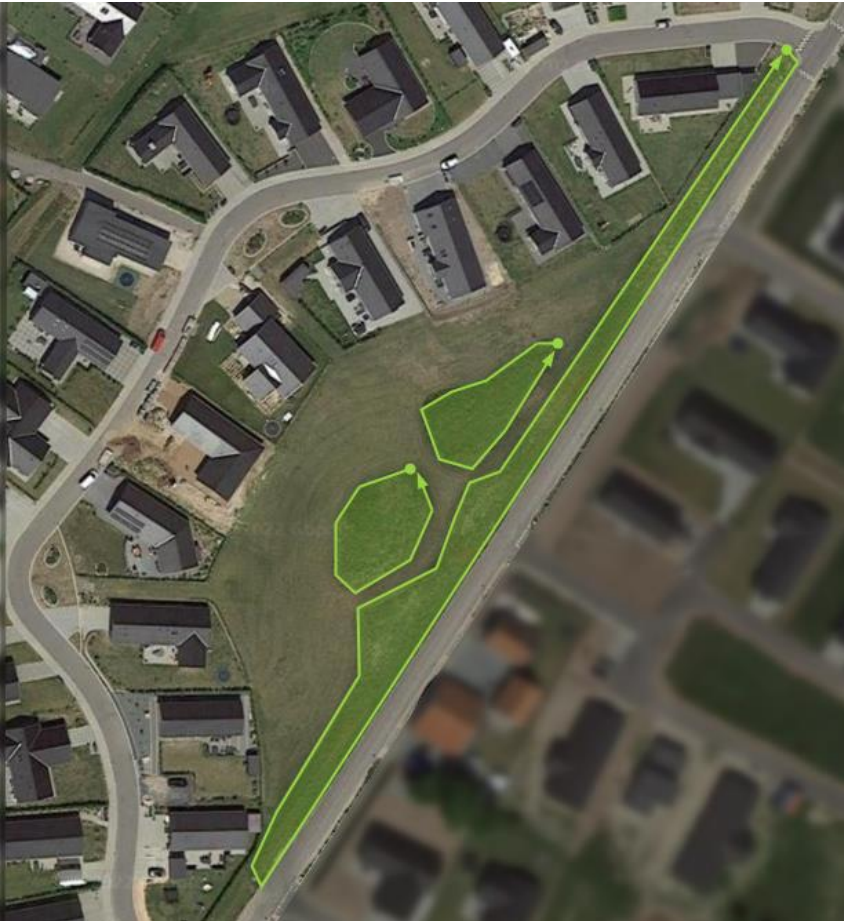
## 2. Bunddække - parkering

- Bunddækkende buske på skråning mod parkeringsplads vedligeholdes - 6 gange/år 120m<sup>2</sup>



### 3. Levende hegn og krat

- Levende hegn og krat 4 gange med buskrydder/år - 4350m<sup>2</sup>



## 4. Gennemgang af træer

- Fritvoksende træer gennemgås og beskæres 1 gang/år  
– ca.85 træer

