

# Forbedringsplan '22

Fra det grønne udvalg

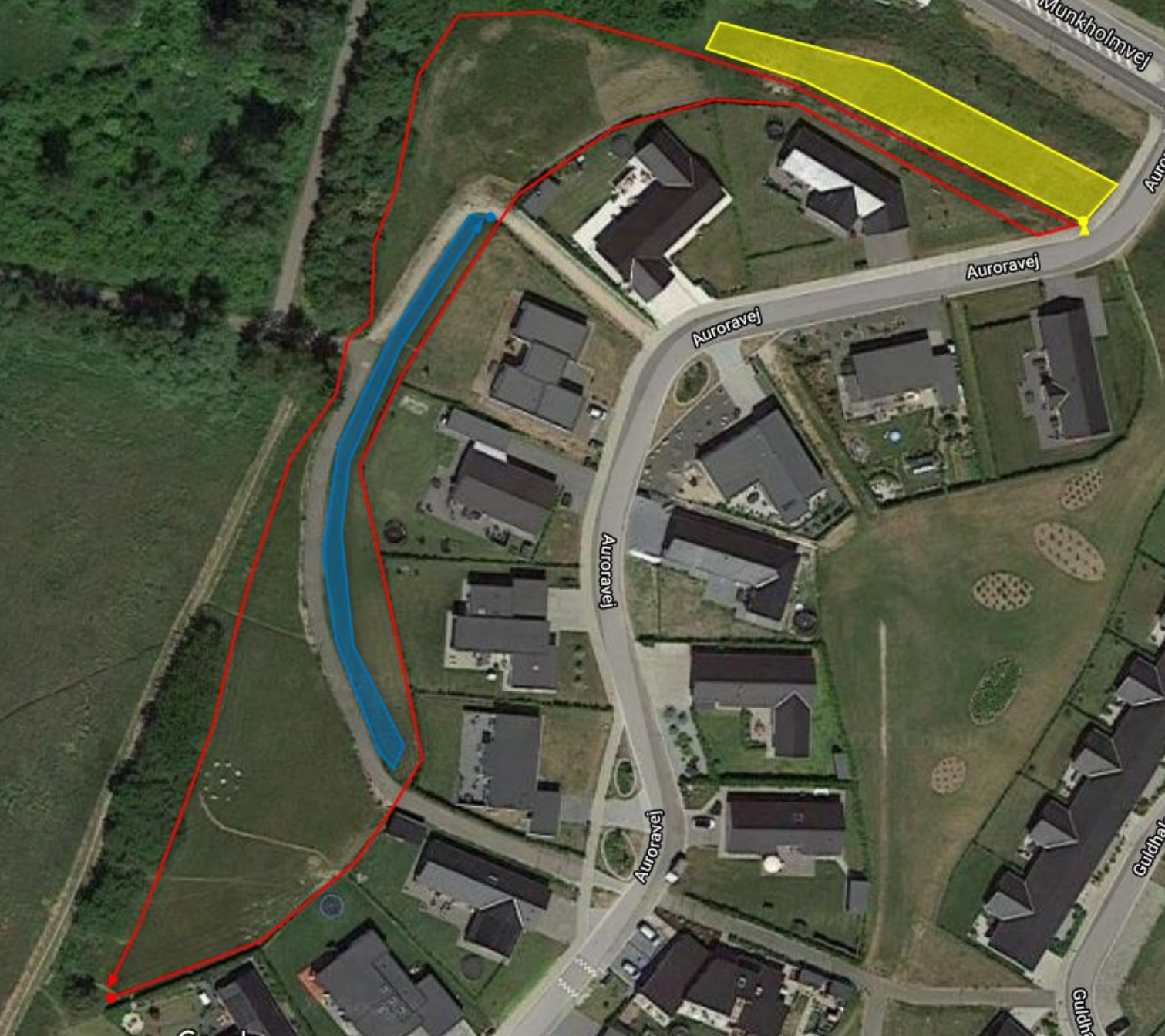
# Samlet areal

Det samlede areal for Fælleden er ca. 121000 m<sup>2</sup>  
fællesområderne kan opdeles i følgende dele:

- A: Nord mod Fælleden ca. 4000 m<sup>2</sup>
- B: Mellem Blåhale og Guldhale ca. 1160 m<sup>2</sup>
- C: Mod Munkholmvej - Oldvejen ca. 7700 m<sup>2</sup>
- D: Græsplæne bag Guldhavevej ca. 3400 m<sup>2</sup>
- E: Store plæne ca. 5470 m<sup>2</sup>
- F: Mod Oldvejen ca. 7700 m<sup>2</sup>
- G: Mod Fælleden ca. 9150 m<sup>2</sup>
- H: Sydhjørne mod Oldvejen ca. 1000 m<sup>2</sup>
- I: Område mellem Guldhalevej og stien ca. 1000m<sup>2</sup>

Det samlede fællesareal ca. 40.000m<sup>2</sup>





Område A er nord  
mod Munkholmvejen  
og mod Fælleden  
- 4000 m<sup>2</sup>

- Vinmarker på højen på sydsiden – Gul markering – Forsættes på resten af højen
  - *Afstemning til forsættelse af undersøgelse af mulighederne*
- Bløsteregn – Blå markering
  - **Forsalg til afstemning start med 20 meter a 1 meter i det blå område. Pris ca. 10.000kr**
  - *Udføres og såsning af vildtblomster blanding pr.10m<sup>2</sup> Vi graver græs af og ligge harpet muld i og sås.*
  - **Tilbydes til ekskl. moms 4.200,00kr** Hvis der er flere område ville pris være billigere

Område B er mellem  
Blåhalevej og  
Guldhalevej  
- 1230 m<sup>2</sup>

Bænk med bord – Gul  
markering

Træer – grøn markering  
*Afstemning etablering af træer pris  
ca. 3.000kr*



# Område C er mod Munkholmvej og Oldvejen - 7700 m<sup>2</sup>

- Bænke – Grøn markering
- Trappe – Gul markering – *Afstemning: koncept med etablering af trappe og forsætte det videre arbejde.*
- Vinmarken – Blå markering



# Område D er græsplæne bag Guldhavevej - 3400 m<sup>2</sup>

- Træer/træ i stedet for bed med bærbuks – Blåmarkering
  - Vil fjerne sidste bed mod sti med ribs i, levering af harpet muld og sås græs.
  - Tilbydes til ekskl. moms 2.745,00kr
  - Træ til 1.000,00kr.
- Flis i bed – Gul markering – Alternativt næste år
  - Levering og udlægning af flis/100m<sup>2</sup> dækbark 40
  - Tilbydes til ekskl. moms 15.450,00kr





## Område E er den store plæne - 5470 m<sup>2</sup>

- Flis i bed – Gul markering – *ca. 50m<sup>2</sup> pris ca. 10.000,00kr*
- Petanque bane – Blå markering – Byg
- Bord og bænk – Grøn markering
- Fodblodmål – Hvide markeringer



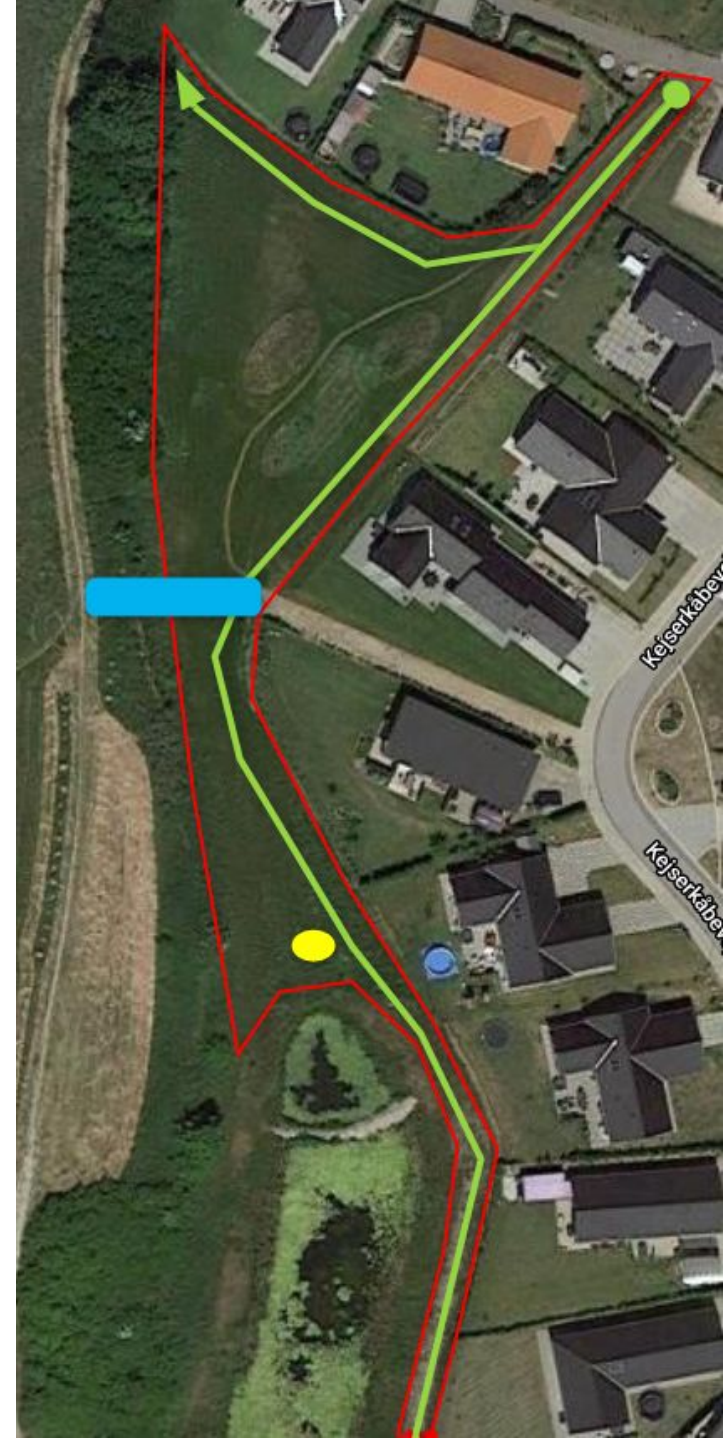
Område F er plænen mod Oldvejen - 7100 m<sup>2</sup>

- Blå markeringer – Forslag til forbedringer ønskes – evt. buskbom, mindre krat
- Træer – Hvid markering – eventuelt 3 stk.
- Bænk – Gul markering



Område G er  
plænen mod  
Fælleden -  
9150 m<sup>2</sup>

- Sti til fælled – Blå  
markering
  - Eventuelt  
trappe,  
afstemning til  
forsættelse af  
arbejde
- Bænk – Gul  
markering





Område H er plænen  
mod Sydhjørnet mod  
Oldvejen - 1000 m<sup>2</sup>

- Der gives tilbud på plantning af vildtblomsterblanding – Gul markering ca. 20 meter pris ca. 10.000,00kr.
  - Eventuelt til senere etablering

# Område I – Område mellem Guldhalevej og stein – 1000m<sup>2</sup>

- Flis – Gul markering ca. 110 m<sup>2</sup> pris ca. 20.000,00kr



# Flis til bed på grønne områder

- Det forslås at det spredes flis i de markerede bede for at minimere vedligeholdelse i løbet af året.
- Det nederste af de 5 bede skal fjernes
- Der gives pristilbud på lægning af flis/100m<sup>2</sup>



# Forslag til indkøb

- Bænke med bord 3 stk af 599,- total 1797,00kr
- Bænke 5 stk af 550,- total 2750,00kr
- Total indkøb: 4547,00kr

# Bord og bænkesæt

- Rondo bænk
- Fyrretræ
  - Mindre vedligeholdelse løbende
  - Pris: 1699,-



- Bord/bænkesæt i trykimprægneret fyrretræ
- Pris: 499,-



# Bænk

- **vidaXL havebænk 122 cm træ**

- Pris: 559.00



- **Klassisk havebænk i træ**

- Pris: 545,-



# Petanque bane

- Mål: 15 m x 4 m – internationale standarder
- Slotsgrus
- Byg selv: ca. 10.000,00kr





# Fodboldmål

- 2 stk mål
- Pris pr. stk: 1188,-
- Total ca. 2500,00kr



# Træ

- Bøge- eller egetræ – 1000,- pr. stk
  - Gerne 4-5 m høje
- 3 stk til mellem gulhalevej og blåhalevej pris ca. 3.000,00kr
- 3 stk til mod oldvejen pris ca. 3.000,00kr

# Vinlaug

- Første step er at etablering
- Tilmelding
  - Kun medlemmer i fælled foregningen – plus proffessionel hjælp
- Ikke finansieret via foregningen
- Søge fonder
- Sponsorater
- Kontrakt
- Aftager af vinen vinlaug